

DUOWAVE

Nähanleitung



auf



zu

Saubere Falten bei **auf**gezogenen und auch bei **zu**gezogenen Gardinen.

Die Falten zeigen nur nach hinten und das Band bleibt auf der Vorderseite fast flach.

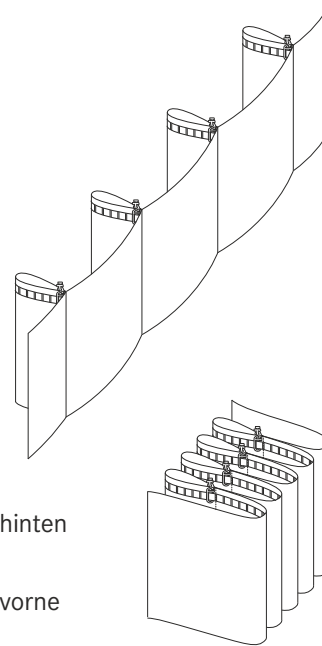
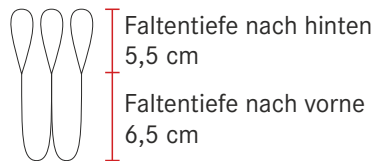
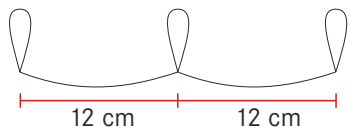
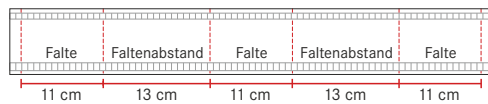
Das Duowave-Band ist für leichte und transparente Stoffe bis mittelschwere Dekostoffe ohne Rapport geeignet und verwendbar für Schienen sowie Stangen mit Innenlauf.

Wellenband 80 mm breit,
Faltenabstand 12 cm, Rapport 24 cm, Zugabe 200 %

Art. 6410 volltransparent

Art. 64100 Fb. 0019 schwarz

Art. 6414 volltransparent, beschichtet
zum Vorfixieren für leichtere Verarbeitung



0523_www.gerster.com

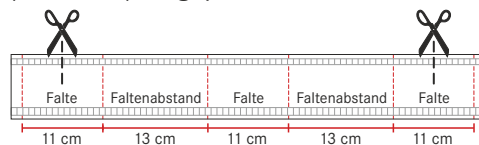


Die Gardinenbandlänge nach der Zugabe in Prozent ermitteln und abmessen. Das Gardinenband abschneiden. Dabei ist auf den Faltenanfang und das Faltenende zu achten.





Für einen optimalen seitlichen Abschluss sollten am Anfang und am Ende des Bandes zusätzlich pro Seite ein Faltenabstand von 13 cm plus die Hälfte der Faltentiefe (11 cm : 2) eingeplant werden.



Den Vorhang so umfalten, dass beide Faltenmarkierungen aufeinander liegen.

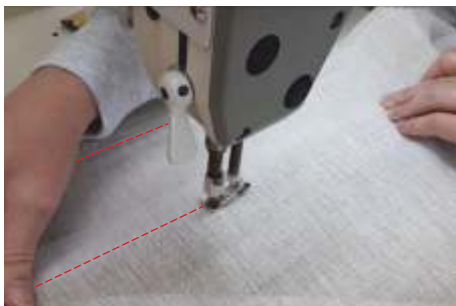


Die Stoffzuschnittbreite richtet sich nach der Gardinenbandlänge, zzgl. der gewünschten Seitensaumzugabe.

Den Vorhangstoff an beiden Seiten säumen.



Das Köpfchen der Stecknadel zeigt uns, wo sich die Faltenmarkierung auf der Rückseite befindet.



Die obere Vorhangstoffkante 2 cm umschlagen und bügeln. Dann das Gardinenband am Anfang und am Ende 1 cm einschlagen und das Band mit zwei Nähten annähen.



Alle Falten an der Markierung abnähen.



Um eine bessere Verarbeitung zu gewährleisten, sollte an der ersten Faltenmarkierung eine Stecknadel eingesteckt werden.



Vorhang bügeln und an jeder Falte und am Anfang und am Ende je einen Gardinengleiter anbringen.